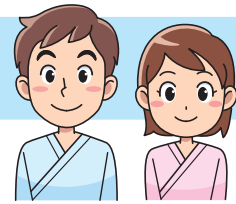


健康管理センターの紹介

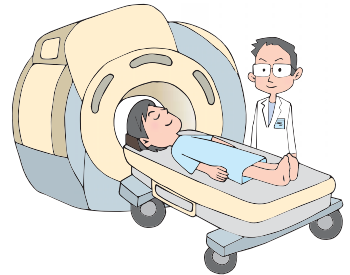


病を防ぐこと、早く見つけることで、健やかな身体を

病気の早期発見、早期治療はもちろん大切なことですが、これからの医療は「病気になるための工夫や健康づくり」が大切です。私たちは、地域の皆さまが健康になる方法を、分かりやすくアドバイスできる病院を目指しています。

病院に併設された健康管理センターでは、人間ドック、特定健康診査、保健指導などを通じて、病気の早期

発見と生活習慣病の予防に取り組んでいます。最新の医療機器と専門の医療スタッフによる正確でスピーディーな検査診断に努めています。明るくゆったりとしたセンターで、安心して検査をお受けいただけます。



人間ドックのご案内

1日人間ドックA

午前中に検査を行い、昼食後に検査結果を医師が説明します。

1日人間ドックB

検査項目は人間ドックAと同じです。検査終了次第お帰りいただき、結果は1週間以内に郵送でご報告します。

2日人間ドック

1泊2日コース。1日目の検査終了後は、翌日にそなえてゆっくりホテルでおくつろぎください。

脳ドック

MRIおよび血液などの検査を行います。結果は郵送でご報告します。1日人間ドックA・2日人間ドックへの付加も可能です。

その他、健康診断やおすすめの検査など、当院ホームページでご確認いただけます。

浜松日赤 健康管理センター

検索

お電話でお申し込みいただきご相談の上、健診日の予約を取らせていただきます。ご不明な点などお気軽にご連絡ください。

ご予約・お問い合わせ先 電話053-401-1140(健康管理センター)



人間ドック健診施設機能評価(Ver3.0)の認定を取得しました

平成27年6月17日付けで、日本人間ドック学会が実施している「人間ドック健診施設機能評価」(Ver3.0)の認定を新たに取得しました。

人間ドック健診施設機能評価とは

日本人間ドック学会が、健診施設について180項目以上の評価を行い、受診者が安心して健診を受けられるように施設を改善させていくことを目的としています。

「信頼」「安心」の大きな目安となります。



医師、保健師、事務職が集まり認定書ととも記念撮影

各科外来担当医一覧表

は女性医師です。

浜松赤十字病院 2015年11月1日現在

		月	火	水	木	金	備考	
総合内科	午前	佐藤・村越	浮海・村越	永田	中野・大原	田村	午後は救急・紹介患者のみ 栄養指導・専門外来は予約制 禁煙外来実施(完全予約制) フックケア外来(予防)	
循環器 (心臓・血管・高血圧)	午前	俵原・田村・松倉	神田	浮海・尾関	松成・尾関	俵原・山下	(完全予約制、内科外来までお問い合わせください)	
不整脈外来	午後					速田	ベネッセカー-外来実施(月1回、予約制) 睡眠時無呼吸外来は全曜日午後のほか、 火曜日でも受け付けています。 不整脈外来は全曜日午後、完全予約制 ヒロリ外来は月曜日午後、完全予約制 神経内科外来は第4月曜日午前、 完全予約制	
消化器・肝臓	午前	高井	杉原・三並(隔週)	杉原	杉原	高井		
	午後	下山	則武(肝臓)		片山			
ヒロリ外来	午後	大原						
呼吸器	午前		佐藤	中野				
	午後							
内科	午前		高林(糖尿)	第2・4 矢島		鈴木・高林		
	午後		第2・4 矢島(12:00~)	第2・4 矢島		鈴木(15:00まで)		
内分泌・代謝	午前			安田				
	午後			安田				
腎臓内科	午後			安田	西村			
リウマチ・膠原病	午後		第1・3小川	交替制				
血液内科	午前	小林						
	午後	小林						
漢方外来	午後					第1・3渡邊		
睡眠時無呼吸外来	午後					俵原(13:00~15:00)		
神経内科	午前	第4黒田						
精神科	午後			第1・3・4山岡				
外科	午前	西脇	代永	西脇	清野	伊藤	再来は予約制 第2木曜日呼吸器外科は10:00~ 全曜日午前は奥田院長の外来診察日です ストーマ外来(月~金の9:00~11:00まで)	
外科	午後	清野(乳腺・甲状腺)	伊藤(食道・胃)	西脇(肝・胆・脾)	代永(大腸・肛門)	奥田(大腸・肛門)		
専門外来	午後		安藤		第2(呼吸器)			
				相良(血管外)	小谷野(血管外)			
鈴木								
創傷治療センター	午後	小谷野・相良・鈴木					完全予約制(予約受付時間 月~金の14:00~17:00まで)	
脳神経外科	午前	鈴木	小松(9:00~)	鈴木(9:30~)	伊藤(9:30~)	交替制(10:00~)	救急・紹介患者は随時受付 水曜日は完全予約制(紹介患者のみ) 予約は担当医以外とすることがあります 初診受付は11:00まで	
整形外科	I 午前	第1・3・5古橋 第2・4宮城	杉浦	鈴木	杉浦	長谷川	初診受付は紹介患者のみ(予約制) 再来は予約制 義肢・装具のお問い合わせは整形外科まで	
	II 午後	荻原	宮城	古橋	荻原	古橋		
リハビリテーション科	午後	小川(相談外来)		小川(神経生理)			完全予約制 紹介患者のみ	
形成外科	午前	岡本	岡本	岡本	岡本	岡本(14:00~)	診療開始9:00~ 火曜日(午前)は受付10:00まで 木曜日(午前)は受付11:00まで	
	午後		尾島	尾島		尾島		
皮膚科	午前	鈴木	鈴木	鈴木	鈴木	鈴木	再来は予約制	
	午後	鈴木						
泌尿器科	午後	早川			石黒	佐々木(第4)	佐々木(月1回、第4全) 完全予約制	
産婦人科	午前	北村	池谷	池谷	北村	第1・3北村 第2・4茂庭	再来は予約制 午前は妊婦健診実施 第2木曜日休診	
	午後		杉原					
耳鼻咽喉科	午前	林	林	林	林	林	完全予約制 補聴器外来は予約制(火)	
	午後		大和谷		野田			
眼科	午前	鈴木		立花		宇佐美	完全予約制	
小児科	I 午前	柴田		柴田	成瀬	柴田	専門外来は予約制 アレルギー(月3回、第2・5月 第3火)	
	II 午後	成瀬	成瀬		朝比奈	成瀬(第2・3)	循環器(月1回、第3木) 内分泌(月1回、第2・4全) 神経(月2回、第1・4全) 育児指導(月2回、第1・3月)	
	I 午後	育児指導(第1・3)	第3田口(アレルギー)	予防接種	第3石川(循環器)	第2・4中川(内分泌)		
	II 午後	第2・5田口(アレルギー)						
歯科口腔外科	午前	山本	山本	第2・4山本	山本	山本	完全予約制(予約受付時間 月~金の8:30~17:00まで)	
	午後	山本		第2・4山本	山本	インプラント		
放射線科	午後					交替制		
健康管理センター		完全予約制 お問い合わせ先…放射線治療室まで(内線2077)						

●診療受付時間 8:30~11:30 救急患者は、左記時間以外でも受付可です。
13:30~15:30 午後の診療は、診療科により異なりますので、詳しくは、外来窓口をお尋ねください。

●休診日 土曜日、日曜日、祝日、年末年始(12月29日~1月3日)
●面会時間 13:00~20:00
電話での診察予約・予約日の変更は、平日の14:00~17:00までをお願いします。
電話053-401-1111(代)

浜松赤十字病院 検索

ホームページ <http://www.hamamatsu.jrc.or.jp>

〒434-8533 静岡県浜松市浜北区小林1088-1
TEL:053-401-1111 FAX:053-401-1190
~敷地内禁煙にご協力をお願いします~

浜松日赤ニュース

浜松赤十字病院広報紙

変わらぬ「博愛の精神」と住民に信頼される「地域医療」をめざして

Vol.340

2015年11・12月号

安心して受診いただけます ~健康管理センター~



■「病気の説明と避難指示」 副院長 鈴木 知直

■やさしい疾患手帳「[アンコール掲載]心臓弁膜症」
循環器内科医師 松成 政良

■認定看護師の紹介
慢性心不全看護認定看護師 伊藤 和幸

■広報紙「浜松日赤ニュース」アンケート

■告知「クリスマスコンサート」

■健康管理センターの紹介